

YANMAR

marine

Bootsdiesel

6LYA-STP 272 kW / 370 PS
 6LYA2-STP 324 kW / 440 PS
 (Turbo mit Direkteinspritzung)
 hydraulisches Wendegertriebe



Technische Daten	6LYA-STP	6LYA2-STP	
Typ	4 Takt-Reihenmotor		
Zylinderzahl	6		
Bohrung x Hub (mm)	100 x 100	105,9x110	
Hubraum (l)	5.184	5.813	
Dauerleistung ISO 3046 (kW (PS)/3100min ⁻¹)	213 (290)	257 (350)	
Höchstleistung ISO 3046 (kW (PS)/3300min ⁻¹)	272 (370)	324 (440)	
Verbrennungssystem	Direkteinspritzung		
Einspritzpumpe	Reihenpumpe mechanisch		
Generator	12V/80A		
Starter	12V/2,5kW		
Ventile	2 pro Zylinder		
Wendegertriebe	Modell	KMH6A	TwinDisk 5061A
	Kupplung Typ	Lamellen	Lamellen
	Untersetzungverhältnis	1,58 1,92 2,26	1,13 1,54 1,75 2,00 2,47
Drehrichtung	Getriebeausgang	10° abgewinkelt	7° abgewinkelt
	Kurbelwelle	links	
Trockengewicht	Propellerwelle	links	rechts
	kg	612	617

YANMAR steht für Qualität und Langlebigkeit. Und die 6LYA-Serie ist in kW pro kg bzw in kW pro Volumen kaum zu übertreffen. In puncto Laufruhe, Wirtschaftlichkeit und kompakter Bauweise bietet er mehr und ist daher idealer Begleiter für schnelle Motorboote.

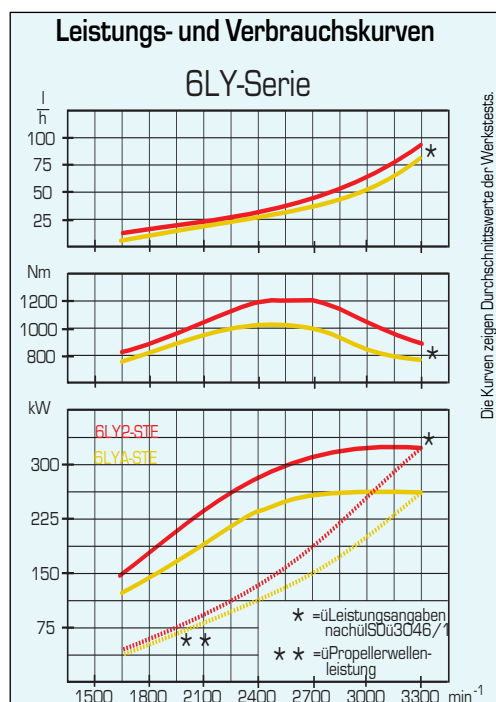
Besonders wenn es auf schiere Leistung und extreme Lebensdauer ankommt, ist ein YANMAR der 6LYA-Serie die richtige Wahl. YANMAR fertigt diesen Motor nach den Qualitätsgrundsätzen der ISO 9000 und erreicht mit den Motoren die strengen Abgas Grenzwerte der IMO.

Weltweites Servicenetz und geschulte Partner in Deutschland und überall wo es Wasser gibt, sorgen für Sicherheit und Vertrauen das man in dieser Klasse braucht.

Fragen Sie MARX oder einen der Servicepartner.

Zubehör	Bemerkungen	6LYA-STP	6LYA2-STP
Flexible Motorlager	Spezial YANMAR	4	4
Elektr. Abstellvorrichtung	integriert	•	•
Getriebe KMH6A	10°	•	-
Getriebe TwinDisc	7°	-	•
Getriebe Hurth HSW 800	8°	Δ	Δ
Jet Antrieb		Δ	Δ
Bobtail Version		Δ	Δ
mechnaische Einspritzpumpe		•	•
Wasserabscheider		•	•
Geber für VDO Instrumente		Δ	Δ
VDO Motorüberwachung		Δ	Δ
24 Volt Ausführung		Δ	Δ
Impellerpumpe		•	•
Ladeluftkühlung		•	•
Anschlußsatz für Kompressor		Δ	Δ
zusätzliche Lichtmaschine	12V, 24V oder 230V	Δ	Δ
Kabelbaum Verlängerung	4,0 m	•	•
Kabelbaum für 2 Steuerstände		Δ	Δ
Werkzeugsatz für Bordgebrauch		•	•
Bedienungsanleitung	Mehrsprachig	•	•

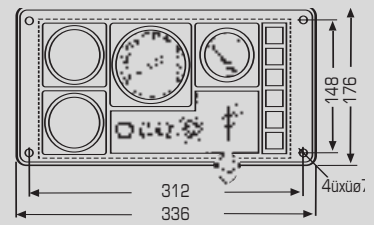
• = Standard Δ = Auf Wunsch - = Nicht vorgesehen



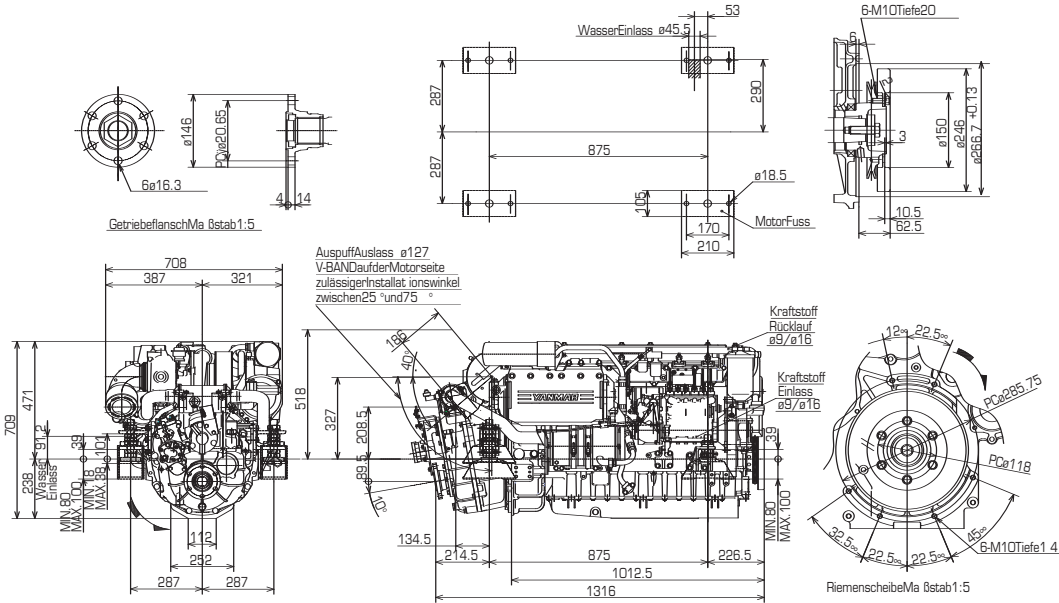
Instrumententafel (• = Standard - = Nicht vorgesehen)

Typ	C	Typ	C
1. Drehzahl digital	•	5. Startschalter	•
2. Alarm akustisch	Schmieröldruck	6. Stopknopf	•
	Kühlwassertemperatur	7. Einbaumöglichkeit für Stopkabel	-
3. Alarm optisch	Schmieröldruck	8. Betriebsstundenzähler	•
	Kühlwassertemperatur	9. Öldruckmesser	•
	Ladekontrolle	10. Kühlwassertemperaturanzeige	•
4. Instrumentenbeleuchtung m. Alarmkontrolle	•	11. Sicherung	•

Typ C

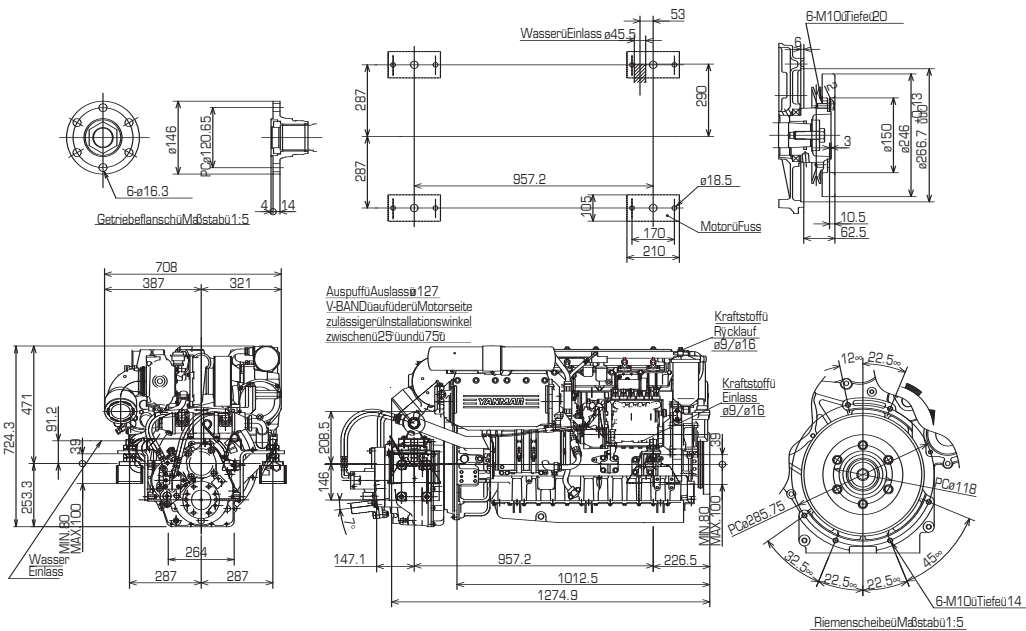


Abmessungen 6LYA mit Getriebe KMH6A



ANMERKUNG
Die Zeichnung zeigt die Motorlager in normaler Höhe.
Der Motor wird durch die Motorlager um ca. 3mm zusammengezogen.

Abmessungen 6LY2A mit mit Getriebe TwinDisk



ANMERKUNG
Die Zeichnung zeigt die Motorlager in normaler Höhe.
Der Motor wird durch die Motorlager um ca. 3mm zusammengezogen.

Technische Änderungen vorbehalten. Stand 2004

Maße können durch technische Weiterentwicklung leicht variieren. Bitte fordern Sie unsere Maßblätter an.

Ihr YANMAR - Servicepartner: